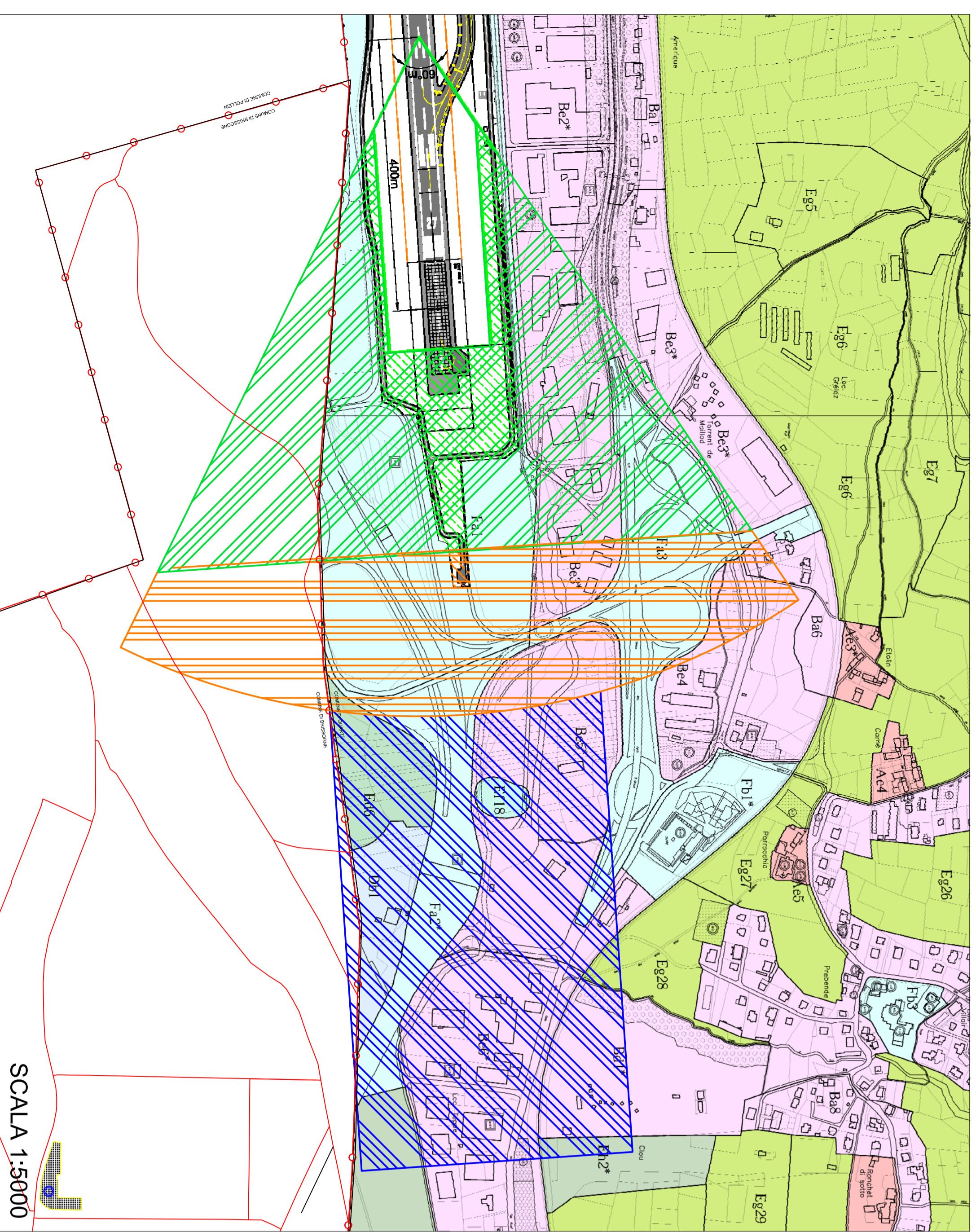


SCALA 1:5000



SCALA 1:5000

Zona urbanistica	Fabbricato	Superficie mq	Volume mc	Rapporto copertura massima	H.
<b>Bz3*</b> (uso zona Bz 3a/4a/m)		12.7192	104.429	0,30	9,30
Compositivo edificio in Bz3*		3.654	24.713		
<b>Fa1</b> (uso zona Fz 2/3/1/m)		391	1.064	0	
Compositivo edificio in Fa1			0		
<b>Fa3</b> Compositivo edificio in Fa3		0	0	0	
<b>Bz3*</b> (uso zona Bz 3a/4a/m)	Fabbricato	1.792	12.316	0,30	9,30
Compositivo edificio in Bz3*		699	4.202		
<b>Bz4</b> (uso zona Bz 3a/4a/m)		654	1.626	0,30	9,30
Compositivo edificio in Bz4		654	4.191		
<b>Bz5*</b> (uso zona Bz 3a/4a/m)		3.298	27.962	0	
Compositivo edificio in Bz5*		0	0		
<b>Fa1</b> (uso zona Fa 2a/3a/m)		391	1.064	0	
Compositivo edificio in Fa1		0	0		
<b>Fa2*</b> Compositivo edificio in Fa2*		0	0	0	
Compositivo edificio in Fa2*		0	0		
<b>Fa3</b> Compositivo edificio in Fa3		0	0	0	
Compositivo edificio in Fa3		0	0		
<b>Bz5*</b> (uso zona Bz 3a/4a/m)	Fabbricato	1.792	14.634	0,30	9,30
Compositivo edificio in Bz5*		18.600	171.700		
<b>Bz6*</b> (uso zona Bz 3a/4a/m)		13.231	118.857	0,30	9,30
Compositivo edificio in Bz6*		2.335	22.427		
<b>Bz4*</b> (uso zona Bz 3a/4a/m)		360	465	0,30	9,30
Compositivo edificio in Bz4*		5.503	38.659		
<b>Eh6</b> Compositivo edificio in Eh6		0	0		
<b>Dh1</b> (uso zona Df 1a/1b/m)		377	1.153	13	9,30
Compositivo edificio in Dh1		5.379	57.109		
<b>Fz42*</b> Compositivo edificio in Fz42*		300	1000	13	9,30
Compositivo edificio in Fz42*		0	0		
<b>Et8</b> Compositivo edificio in Et8		0	0		
<b>Eg23</b> Compositivo edificio in Eg23		0	0		
<b>Eh1*</b> Compositivo edificio in Eh1*		0	0		
Compositivo edificio in Eh1*		0	0		

**Zona di tutela A:** è da limitare al massimo il carico antropico. In tale zona non vanno quindi previste nuove edificazioni residenziali. Possono essere previste attività non residenziali, con indici di edificabilità bassi, che comportano la permanenza discontinua di un numero limitato di persone.

**Zona di tutela B:** possono essere previsti una modesta funzione residenziale con indici di edificabilità bassi, e attività non residenziali con indici di edificabilità medi, che comportano la permanenza di un numero limitato di persone.

**Zona di tutela C:** possono essere previsti un ragionevole incremento della funzione residenziale, con indici di edificabilità medi e nuove attività non residenziali.

MINISTERO DELLE INFRASTRUTTURE E DEI TRASPORTI

ENAC ENTE NAZIONALE PER L'AVIAZIONE CIVILE

COMUNE DI QUART

COMMITTENTE

PROGETTISTA: Ing. Flavio Antonioli, Ing. Fabio Grande

AIRPORT ENGINE Studio Associato

P02B- AREE DI TUTELA SUL TERRITORIO DI QUART

AEROPORTO DI AOSTA "C. GeX" PIANO DI RISCHIO

Tavola: 02B, Scala: Vare, Revisionsi: 0 1 2 3

Data: 29/03/12

È consentita la riproduzione e l'utilizzo solo dopo autorizzazione scritta del progettista